

# LADIES polo collection

**LADIES POLO** zonder mouwen, 100% katoen

**KUSTOM KIT**

KK 730

Gamegear Proactive Sleeveless Polo



100% gekamd katoen

- Sluitpat in contrastkleur aan de binnenzijde
- Nektape in contrastkleur
- 3 paarlen knopen + rese neknoop
- Contrastzijpspliten in visgraat
- Contrastbies op de kraag

4 kleuren:



8, 10, 12, 14, 16, 18, 20

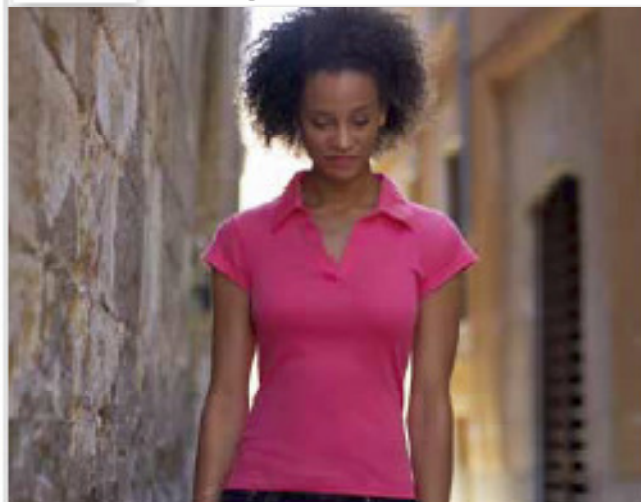


**LADIES POLO** met korte mouwen, 100% katoen



63-502

Lady-Fit Rib Polo



100% katoen

- Kraag en pat kleur op kleur
- Mini-mouwen

7 kleuren:

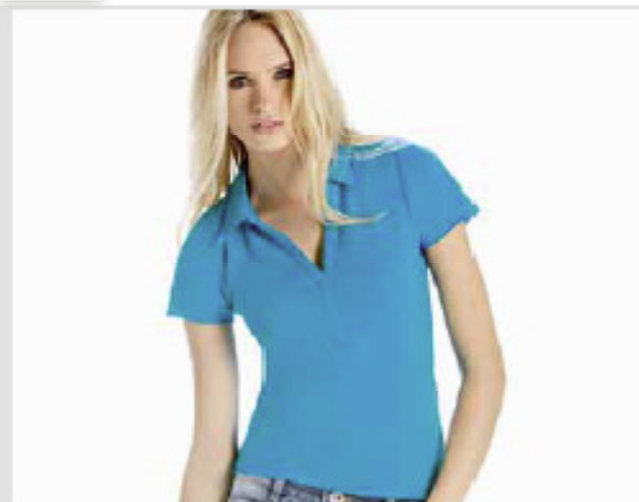


XS, S, M, L, XL



LOVE SPICE

Ladies V-Neck Polo



100% voorgekrompen ringgesponnen katoen

- Dames polo met korte mouwen
- Diepe V-hals
- Ruw afgewerkte randen en kraag

4 kleuren:



DUO CONCEPT



XS, S, M, L, XL

Sluit aan bij:  
B&C CIH HAM OH MEH p.60



## SAFRAN PURE WOMEN

Women's Polo



100% worgekrompen, gekamd ringgesponnen katoen (Ring-Spun)

- Polo met korte mouwen
- Kraag en mouwafwerking in rib 1x1
- Strook met 2 kleur-op-kleur knopen
- Vrouwelijke snit

25 kleuren:

black	white	royal blue	heather grey	real green	red
dark blue	fuchsia	pink satins	gold	light aqua	sky blue
real turquoise	mint green	sunset orange	pumpkin orange	indigo	purple
brown	navy	peaches	bottle green		

**new colours:** dark grey, Kelly green, steel

XS, S, M, L, XL, 2XL\*



\* 2XL enkel in Black, White, Pink Satins, Navy, Red, Royal Blue, Bottle Green, Heather Grey en Sky Blue

DUO CONCEPT

Sluit aan bij:  
B&C SAFRAN p.62  
B&C SAFRAN KID S p.68



## HEAVYMILL / WOMEN

Ladies Heavy Polo



DUO CONCEPT

100% worgekrompen ringgesponnen katoen

- Damespolo met korte mouwen
- Kraag in rib 1x1
- Zijspalten
- Fransen bovenaan de mouwen
- Vrouwelijke snit en afwerking
- Pat met 2 kleur-op-kleur knopen

12 kleuren:

black	white	navy	very berry
sunset orange	red	brown	peaches
used yellow			

**new colours:** purple, sky blue, denim



XS, S, M, L, XL, 2XL

Sluit aan bij:  
B&C HEAVYMILL p.62

## KUSTOM KIT

KK 706

Women St. Mellion Polo



100% gekamd katoen

- Reserfknop
- Zijnaden
- Comfortabele afwerking van de mouwboorden
- Contrastbies aan de mouwuiteinden en aan de kraag
- Versterkte naden aan de schouders
- Zijspalten met contrasterend vsgraatmotief

7 kleuren:

white / navy	white / red	navy / white	navy / light blue
navy / yellow	light blue / white	raspberry / white	

100% COTTON



10, 12, 14, 16, 18, 20

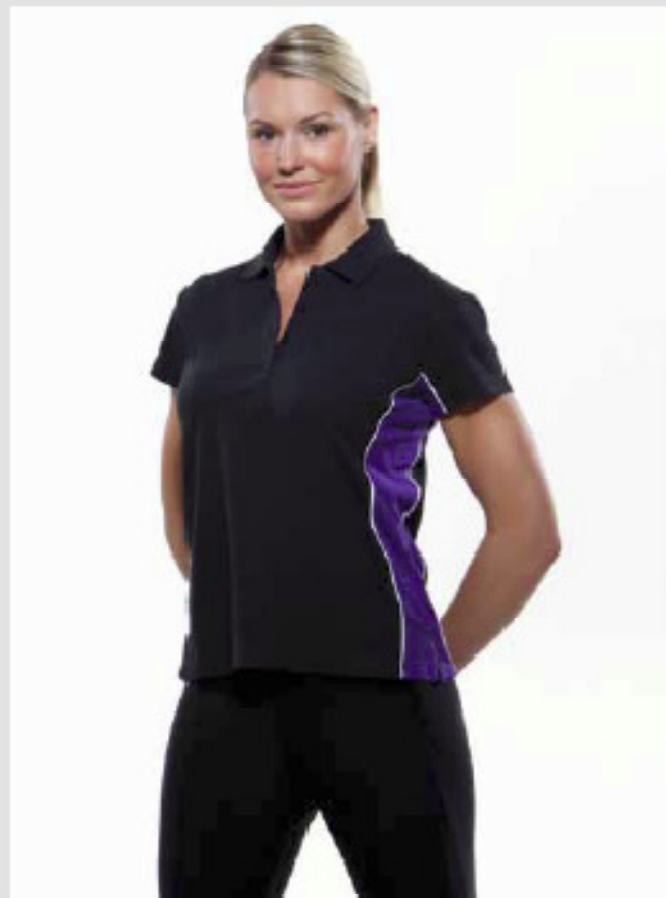
Sluit aan bij:  
KK 606 p.65

## LADIES POLO met korte mouwen, 100% katoen

KUSTOM KIT

KK 731

Gamegear Track Polo



## 100% katoen

- Verstevig de kraag
- In de zij, van onder de oksel tot onderaan, een band in contrastkleur
- Plakket met 4 elegante knopen
- Dubbele stikkingen
- Zijspalten in contrastkleur en visgraat-motief
- Geweven etiket

## 8 kleuren:

white / white new	royal / pink / white	royal / red / white	royal / lime white
royal / sky blue / white	black / orange / white	black / red / white	

new colour: black / purple / white



8, 10, 12, 14, 16, 18

Skirt aan bij:  
KK 475 p.67

## LADIES POLO met korte mouwen, polyester/katoen



63-212

Lady Fit 65/35 Polo



## 65% polyester, 35% katoen

- Speciaal gecreeërd als werkkledij met een iets langere en lossere snit
- Wasbaar tot 60°
- Pat met 2 kleur-op-kleur knopen

## 9 kleuren:

black	white	marlborer	red	deep navy	sky blue
royal blue					

new colours: bottle green burgundy



XS, S, M, L, XL, 2XL



**4150**  
**promo doro**  
 Women's Polo 92/8



92% katoen, 8% elastaan

- Damespolo met korte mouwen
- Pique
- 3 knopen

11 kleuren:

black	white	orange	wild lime
fire red	light brown	bright rose	royal
baby blue	gold	chickpink	



 S, M, L, XL, 2XL

**KK 732**  
**KUSTOM KIT**  
 Sophia Com fortex V-Neck Polo



96% katoen, 2% lycra

- Damespolo met korte mouwen
- V-hals
- 2 kleur op kleur knopen

4 kleuren:

black	white	lime	raspberry
-------	-------	------	-----------



 8, 10, 12, 14, 16, 18

**63-560**  
**FRUITBLOOM**  
 Lady-Fit Polo



97% katoen, 3% elastaan

- Iets langere sluit voor een beter draagcomfort
- Wee veel katoen/elastaan voor een beter vormbehoud
- Afgewerkte halstlijn voor een hoger draagcomfort
- Smal sluitpat met 2 knopen kleur op kleur
- Geribde mouwboord met enkel stiksels - ingenaaide reserveknop
- Aansluitend model met zijnaden en zijspalten
- Pique steek

8 kleuren:

black	white	sky blue
deep royal	red	lightpink
light gold	luchino	




 2XS\*, XS, S, M, L, XL, 2XL  
 2XS enkel in White en Sky blue

Sluit aan bij:  
 FOTL 63-208 p.60  
 FOTL 63-202 p.61

40°

**M13**  
**montis**  
 Women's Stretch Superlit Polo



95% katoen, 5% elastaan

- Stretch 360° Jersey
- Mini-mouwen
- Sluitpat met 5 knopen
- Stikling op schouders, mouwen en zoom
- Zijnaden

5 kleuren:

black	white	burgundy	royal
red			



 S, M, L, XL

MADE IN AFRICA

**STRETCH360°**

## LADIES POLO met korte mouwen, katoen/elastaan



M59

Women's Stretch Superlit Pique Polo



95% katoen, 5% elastaan

- Polo met korte mouwen
- Stretch Pique
- 5 kleur-op-kleur knopen
- Zijspalten met contrastkleur aan de binnenkant
- Dubbele stikking aan de zoom
- Comfortabele en gecentreerde snit

5 kleuren:



STRETCH360°

Sluit aan bij:  
Mantis M58 p.60

## LADIES POLO met lange mouwen, 100% katoen



SAFRAN LSL/WOMEN

Ladies long sleeve polo



100% voorgekrompen, ringgesponnen katoen

- Dames polo met lange mouwen, vrouwelijke snit
- Kraag in rib 1x1
- 4 kleur-op-kleur knopen

6 kleuren:



new colour: brown

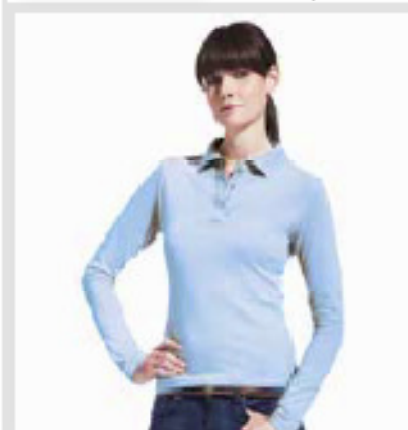
DUO  
CONCEPTSluit aan bij:  
B&C SAFRAN L/S p.67

## LADIES POLO met lange mouwen, katoen/elastaan



4850

Women's polo 92/8 LS



92% katoen, 8% elastaan

- Polo met lange mouwen
- Gecentreerd model
- Pique
- 3 knopen

5 kleuren:

